

## Ecocardiograma transtorácico

25 abril, 2016 Escrito por [CardioSaudeFerrol](#)

### ***¿De qué se trata?***

Es la prueba más sencilla y más comúnmente utilizada para ver el corazón en movimiento. Se trata de una ecografía (como la que se hace a las embarazadas) pero centrada en comprobar la función del músculo y las válvulas del corazón.

### ***¿Cómo se realiza?***

Es una prueba indolora y sin ningún riesgo para el paciente ya que, a diferencia de otras pruebas como las radiografías, no utiliza radiación para obtener las imágenes. El aparato para realizar la ecografía dispone de una sonda (similar a un micrófono) que emite ultrasonidos (no dolorosos ni peligrosos). Estos ultrasonidos, gracias a un gel conductor, se reflejan en los tejidos y son recibidos de nuevo por la sonda. A través de un cable esta información es enviada a un ordenador que producen unas imágenes en movimiento y en tiempo real del corazón, que se pueden visualizar en una pantalla.

Tendrá que desnudarse de la cintura para arriba y se le tumbará en una camilla sobre el costado izquierdo con el brazo izquierdo detrás de la cabeza.

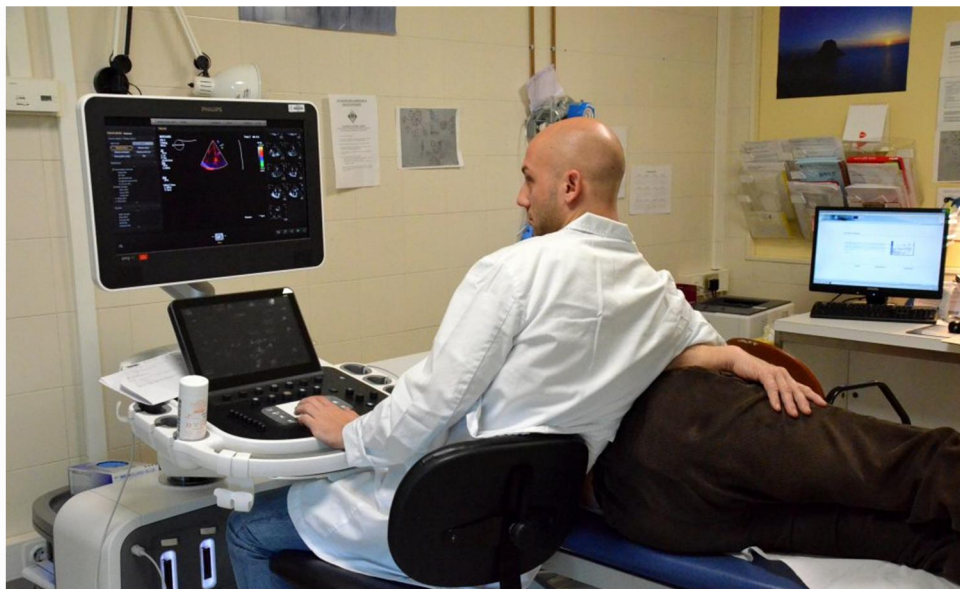
Se colocan unos electrodos (pegatinas para registrar el ritmo cardíaco) para sincronizar la imagen con los latidos del corazón.

Se le pasará la sonda por el tórax con un gel que puede estar frío.

Puede notar algo de presión entre las costillas ya que a veces es necesario apretar ligeramente para ver bien el corazón.

Se le puede pedir que aguante la respiración durante algunos segundos para mejorar las imágenes.

Una vez se tengan todas las imágenes necesarias, se le ayudará a limpiar el gel sobrante, y se da por terminada la prueba.



### ¿Para qué se realiza?

Es la prueba más sencilla para conocer el funcionamiento del músculo y las válvulas del corazón. Por eso se utiliza en casi todos los pacientes para descartar alteraciones en la estructura o función cardíaca.

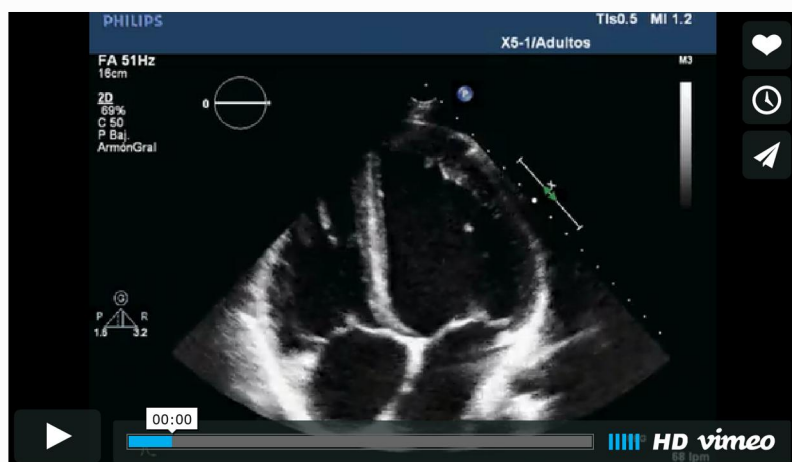


Fig. Ecocardiograma

*En las imágenes obtenidas por ecocardiografía se visualizan desde planos distintos las diferentes cámaras cardíacas y las válvulas que regulan el paso de la sangre entre ellas (puede visualizar la imagen en movimiento disponible en la [www.cardiosaudeferrol.com](http://www.cardiosaudeferrol.com))*

### ¿Qué puedo sentir?

Se trata de una prueba sin riesgos para el paciente. Se puede sentir molestias al ser necesario apretar la sonda contra el pecho del paciente; en cualquier caso, suelen ser molestias ligeras. También pueden producirse algunas irritaciones menores en la zona del tórax que han estado en contacto con el gel y la sonda.

### **¿Dónde se realiza?**

Se realiza por cardiólogos en el hospital en la zona de pruebas de Cardiología, o en las consultas de Cardiología.

### **¿Cuándo sabrá el resultado de la prueba?**

Las imágenes tomadas por el cardiólogo deben ser procesadas en un ordenador para evaluar algunos detalles que deben ser definidos con exactitud, sin embargo habitualmente el cardiólogo puede explicarle los hallazgos más relevantes al terminar de adquirir las imágenes.

Usted será citado para una consulta posterior donde recibirá el informe definitivo. Cuando los hallazgos son muy relevantes o implican alguna medida terapéutica adicional, se adelantará la cita de revisión.

### **Medidas para el paciente:**

**Debe estar tranquilo, es una prueba que no le duele.**

**En todo momento puede hablar con el cardiólogo por si encuentra la postura muy incómoda o tiene cualquier molestia.**

**Suele durar pocos minutos habitualmente**

### **Autor**

Dr. Manuel López Pérez

Cardiólogo. Complejo Hospitalario Universitario de Ferrol.

*Con el aval científico de*

